

ABANDO

2017ko otsaila

2 auzo

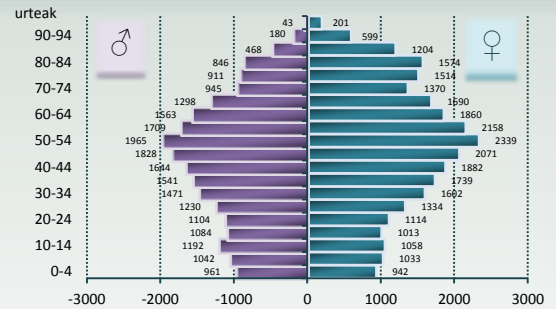
Biztanleria: **51 322 biztanle**
Sexu-arrazoia: **0,81 (g/e)**

Errolda 2014

Abando
23 846 biz.

Indautxu
27 476 biz.

ABANDO 2014 - Populazio Piramidea



Abandoko biztanleria-piramidean gazte gutxi agertzen da, aldiz 64 urtetik gorakoek ehunekoa altua da. Gabezi sozio-ekonomikoaren indizean ia zentzu-sekzio guztiak EAEko maila gorenean daude.

Gizon erretzaileen prebalentzia eta arrisku altuko alkohola kontsumitzen duten emakumeena EAEkoak baino handiagoak dira. Barazki eta fruta kontsumoa, eta obesitatearen prebalentzia EAEkoen antzekoak dira.

Bertako populazioaren osasun pertzepzioan ez dago EAerekikoaren alderik. Bizi-itxaropena EAEkoaren antzekoa da. EAEkoekin alderatuz ospitaleratze maiztasuna txikiagoa da eta heriotza-tasa antzekoa.

Minbiziaren intzidentzia gizonen nahiz emakumeen artean beherakada jazo da 2000 urteaz geroztik. EAerekiko minbiziagatiko hilkortasun txikiagoa ematen da 65 urtetik beherako gizonetako; emakumeengan birrikako minbiziagatiko hilkortasuna handiagoa da. Ez dago ezberdintasun esanguratsurik intzidentzian ez hilkortasunean kolon-ondeste, bular eta prostata minbizietan.

Hipertentsio arterial eta diabetes mellitusaren prebalentziak EAEkoak baino zerbait txikiagoak dira. Emakumezkoengan kardiopatia iskemikoagatiko ospitaleratze tasa EAEkoa baino txikiagoa da; gaixotasun zerebroaskularrean ez dago ezberdintasunik ez ospitaleratzeetan, ez hilkortasunean.

Alzheimer gaixotasun, bestelako dementsia eta gibebeke zirrosiengatiko hilkortasunek, ez dute alde esanguratsurik EAEkoekiko. Tuberkulosiaren intzidentzia EAEkoaren parekoa da.

65 urtetik gorakoek aldaka-hausturengatiko ospitaleratze maila, EAEkoa baino handiagoa da. Buru-hiltze saiakerengatiko ospitaleratzeak EAEkoak baino esanguratsuki txikiagoak dira; aldiz buru-hiltzeagatiko hilkortasuna EAEkoaren parekoa da.

Gizonengan, adinari doitutako hilkortasuna EAEkoa baino txikiagoa da gaixotasun endokrinoetan eta handiagoa zirkulazio-sistemako gaixotasunetan.

Legenda

- ESI / Eskualdea
- Kudeaketa Unitatea

Gabezi Indizea

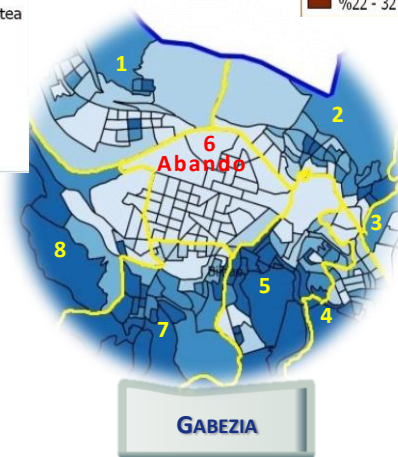
- I (Aberatsena)
- II
- III
- IV
- V (Txiroena)

Legenda

- ESI / Eskualdea
- Kudeaketa Unitateak

64 urtetik gorakoek %

- %12 - 16,99 (gazteena)
- %17 - 17,99
- %18 - 19,99
- %20 - 21,99
- %22 - 32 (zaharrena)



Zaintza Epidemiologikaren Unitatea
Bizkaiko Lurralde Ordezkaritza



Rekalde zumardia, 39 A
48008 BILBAO

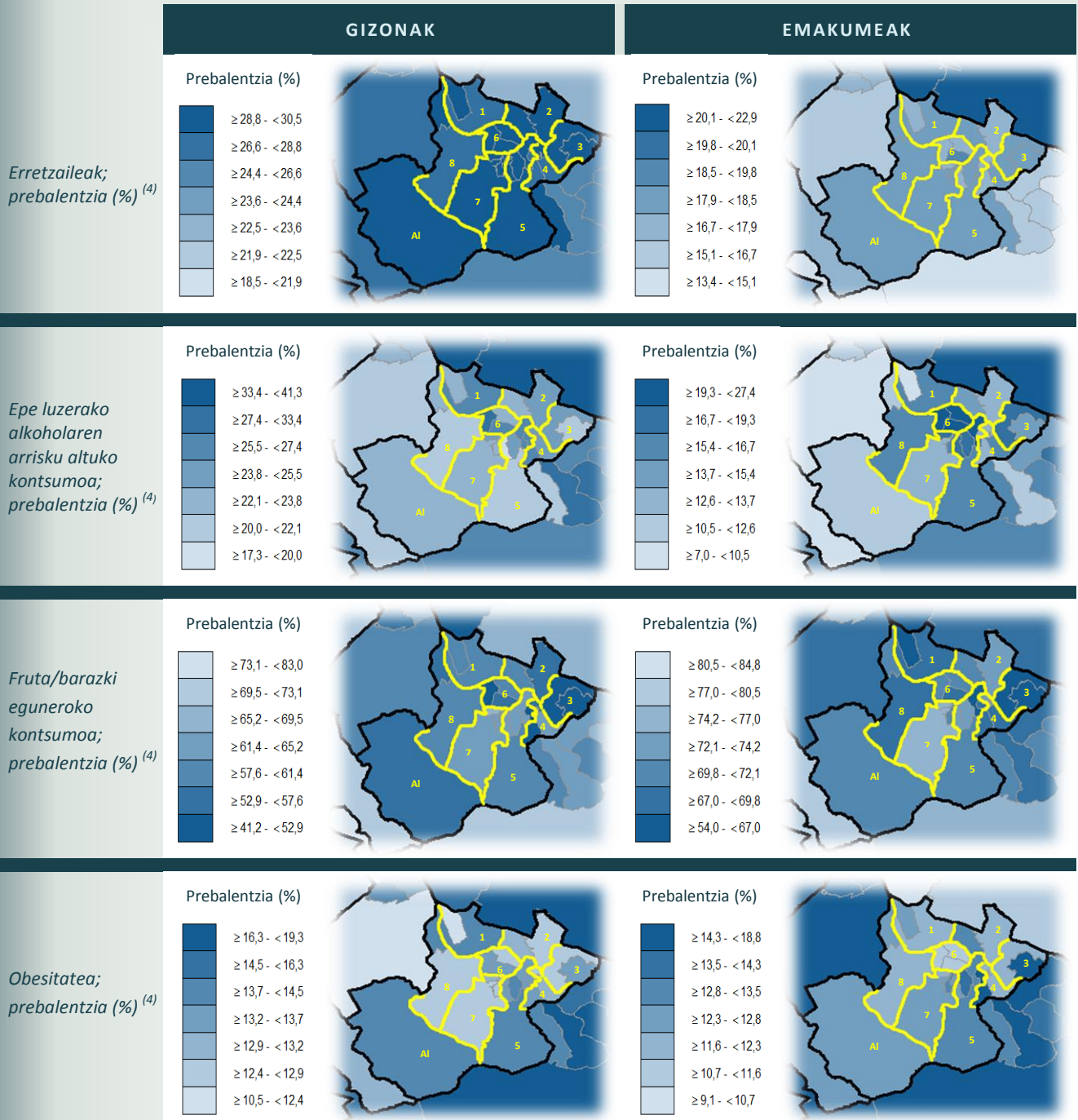
Tif. 94 403 1590

epidemiologia-bizkaia@euskadi.eus

GABEZIA

ZAHARTZEA

OSASUN DETERMINANTEAK. EAEOI 2013. BILBAO



- 1 - DEUSTO
- 2 - URIBARRI
- 3 - OTXARKOAGA-TXURGINAGA
- 4 - BEGOÑA
- 5 - IBAIONDO
- 6 - ABANDO
- 7 - ERREKALDE
- 8 - BASURTO-ZORROTZA
- AI - ALONSOTEGI

<i>Gaia</i>	<i>Erakuslea</i>	EAE	Bizkaia	Bilbao	Deusto	Uribarri	ABANDO	Begoña	Ibaiondo	Otxark.-Txurdin.	Errekalde	Basurto Zorrotza Alonsot.
DETERMINANTE SOZIO-DEMOGRAFIKOAK												
<i>Pobrezia</i>	Errenta; familien batez besteko errenta (€). Eustat ⁽¹⁾	41 104	42 607	36 670	-	-	-	-	-	-	-	-
<i>Langabezia</i>	Langabezia; tasa (% erregistratutako langabezia). Lanbide ⁽²⁾	15,33	16,32	14,1	-	-	-	-	-	-	-	-
<i>Hezkuntza</i>	Bigarren Hezkuntza maila bukatu gabeko populazioa; 10 urtetik gorakoak eta ikasten ez daudenak (%). Eustat ⁽¹⁾	40,46	40,44	37,89	-	-	-	-	-	-	-	-
BIZITZA-ESTILO DETERMINANTEAK												
<i>Tabako kontsumoa</i>	Erretzaileak; gizonak; prebalentzia (%) ⁽⁴⁾	24,1	25,6	28,8	26,6-28,8 28,8-30,5	28,8-30,5	28,8-30,5	26,6-28,8	28,8-30,5	28,8-30,5	28,8-30,5	26,6-28,8 28,8-30,5
	Erretzaileak; emakumeak; prebalentzia (%) ⁽⁴⁾	18,7	18,3	19,2	16,7-17,9 17,9-18,5	16,7-17,9 17,9-18,5	16,7-17,9 18,5-19,8	16,7-17,9 17,9-18,5	16,7-17,9 17,9-18,5	17,9-18,5	17,9-18,5	17,9-18,5
<i>Alkoholaren arriskua kontsumoa</i>	Epe luzerako arrisku altuko kontsumoa; gizon.; prebalentzia (%) ⁽⁴⁾	25,1	25,1	23,2	22,1-23,8 23,8-25,5	22,1-23,8 23,8-25,5	25,5-27,4 27,4-33,4	23,8-25,5 25,5-27,4	17,3-20,0 25,5-27,4	20,0-22,1 23,8-25,5	22,1-23,8	20,0-22,1 22,1-23,8
	Epe luzerako arrisku altuko kontsumoa; emak.; prebalentzia (%) ⁽⁴⁾	14,7	14,3	16,1	7,0-10,5 10,5-12,6	10,5-12,6 12,6-13,7	19,3-27,4	10,5-12,6 12,6-13,7	13,7-15,4 19,3-27,4	13,7-15,4	12,6-13,7	10,5-12,6 13,7-15,4
<i>Dieta onuragarria</i>	Fruta/barazki eguneroko kontsumoa; gizonak; prebalentzia (%) ⁽⁴⁾	64,5	62,8	59,3	41,2-52,9 57,6-61,4	52,9-57,6 57,6-61,4	41,2-52,9 73,1-83,0	41,2-52,9 57,6-61,4	57,6-61,4 61,4-65,2	41,2-52,9 61,4-65,2	61,4-65,2	41,2-52,9 57,6-61,4
	Fruta/barazki eguneroko kontsumoa; emakue.; prebalentzia (%) ⁽⁴⁾	73	72,2	70,6	54,0-67,0 67,0-69,8	69,8-72,0 74,2-77,0	67,0-69,8 69,8-72,1	67,0-69,8	54,0-67,0 72,1-74,2	54,0-67,0	77,0-80,5	67,0-69,8 69,8-72,1
<i>Jarduera fisikoa</i>	Lantoki edo ikastetxerako joan-etorri aktiboa; gizonak; prebalentzia (%) ⁽⁴⁾	16,5	16,4	28,0	20,0-26,8 26,8-40,3	20,0-26,8 26,8-40,3	26,8-40,3	26,8-40,3	20,0-26,8 26,8-40,3	20,0-26,8	26,8-40,3	26,8-40,3
	Lantoki edo ikastetxerako joan-etorri aktiboa; emakumeak; prebalentzia (%) ⁽⁴⁾	22,9	20,9	31,0	15,9-18,3 21,3-23,3	18,3-21,3 28,8-31,6	31,6-46,9	31,6-46,9	23,3-28,0	15,9-18,3 18,3-21,3	28,0-31,6 31,6-46,9	23,3-28,0 31,6-46,9
<i>Obesitatea</i>	Obesitate; gizonak; prebalentzia (%) ⁽⁴⁾	14,1	14,5	13,3	10,5-12,4 13,7-14,5	12,4-12,9 12,9-13,2	12,4-12,9 13,2-13,7	12,9-13,2 13,2-13,7	13,2-13,7	13,2-13,7	12,4-12,9	12,4-12,9 13,7-14,5
	Obesitate; emakumeak; prebalentzia (%) ⁽⁴⁾	12,3	12,8	12,2	11,6-12,3 12,3-12,8	11,6-12,3 12,8-13,5	10,7-11,6	14,3-18,8	12,3-12,8 13,5-14,3	11,6-12,3 14,3-18,8	12,3-12,8	11,6-12,3 12,8-13,5
BIZI -IRAUPENA												
<i>Bizi iraupena</i>	Bizi-iraupena jaiotzan. Gizonak (urteak) ⁽³⁾	79,54	79,21	78,98	79,63	78,13	79,07	80,00	77,14	76,55	78,13	78,71
	Bizi-iraupena jaiotzan. Emakumeak (urteak) ⁽³⁾	86,43	86,28	86,79	86,66	87,03	86,46	86,06	84,88	84,68	86,90	86,28
	Bizi-iraupena 65 urtetan. Gizonak (urteak) ⁽³⁾	18,86	18,67	18,74	19,15	19,00	18,61	19,60	17,37	17,04	18,58	18,36
	Bizi-iraupena 65 urtetan. Emakumeak (urteak) ⁽³⁾	23,9	23,81	24,44	24,68	24,60	23,91	24,40	23,11	22,83	24,94	24,54
MORBI-MORTALITATE OROKORRA												
<i>Osasun pertzepzioa</i>	Norberaren osasuna txartzat dutenak; gizonak; prebalentzia (%) ⁽⁴⁾	16,7	16,0	16,4	11,4-13,6 16,2-17,1	11,4-13,6 16,2-17,1	11,4-13,6 15,5-16,2	14,9-15,5	14,9-15,5 16,2-17,1	14,2-14,9 14,9-15,5	16,2-17,1	14,8-15,5 16,2-17,1
	Norberaren osasuna txartzat dutenak; emakue.; prebalentzia (%) ⁽⁴⁾	19,6	22,1	21,9	18,6-20,1 22,0-23,5	23,5-26,0 26,0-29,4	9,6-15,2 15,2-18,6	20,1-22,0 26,0-29,4	23,5-26,0 26,0-29,4	26,0-29,4	20,1-22,0 26,0-29,4	26,0-29,4
<i>Ospitalizazioa</i>	Ospitalen frekuentazioa, kausa oro. /1000 ⁽⁵⁾	145,13	138,67	148,19	140,14	140,13	124,51	139,59	159,71	171,65	148,42	147,22
<i>Hilkortasuna</i>	Hilkortasuna, kausa oro; hilkortasun tasa /100 000 ⁽³⁾	909,55	923,2	897,41	868,42	888,43	889,21	863,43	1024,91	1076,87	907,13	907,89
MORBI-MORTALITATEA, KAUSA ESPEZIFIKOAK												
<i>Minbizia, hilkortasuna gazteengan</i>	Minbizia; gizonak, <65 urte; hilkortasun tasa /100 000 ⁽³⁾	114,55	119,43	121,97	109,65	118,74	83,55	117,04	143,25	154,90	135,50	137,86
	Minbizia; emakumeak, <65 urte; hilkortasun tasa /100 000 ⁽³⁾	67,64	68,41	74,05	82,50	76,47	77,39	66,39	59,61	93,96	79,70	66,10
	Kolon-ondeteko minbizia; gizonak; intzidentzi tasa /100 000 ⁽⁶⁾	125,73	130,65	137,36	128,17	141,33	145,56	134,25	137,64	132,63	127,08	146,99
	Kolon-ondeteko minbizia; gizonak; hilkortasun tasa /100 000 ⁽³⁾	49,11	51,73	55,07	47,33	47,57	45,19	50,50	74,84	51,29	61,59	73,60
	Kolon-ondeteko minbizia; emakum.; intzidentzi tasa /100 000 ⁽⁶⁾	69,24	72,36	70,26	68,88	72,13	78,78	59,44	71,90	80,12	65,06	54,09
<i>Minbizia kokapen nagusienetan: birrikak, bularra, prostata</i>	Kolon-ondeteko minbizia; emakum.; hilkortasun tasa /100 000 ⁽³⁾	27,33	28,34	29,36	25,23	43,86	23,62	33,90	31,12	29,97	29,13	28,78
	Birikako minbizia; gizonak; intzidentzi tasa /100 000 ⁽⁶⁾	103,4	109,57	114,01	108,81	109,79	124,09	109,69	124,13	113,01	110,32	101,00
	Birikako minbizia; gizonak; hilkortasun tasa /100 000 ⁽³⁾	84,61	90,48	90,30	85,06	83,74	76,73	96,19	114,44	106,21	89,16	76,96
	Birikako minbizia; emakumeak; intzidentzi tasa /100 000 ⁽⁶⁾	26,66	27,42	32,67	27,38	26,34	41,81	27,26	42,17	19,13	30,95	31,77
	Birikako minbizia; emakumeak; hilkortasun tasa /100 000 ⁽³⁾	21,08	21,46	25,59	26,63	28,21	33,12	22,11	25,19	18,83	27,92	18,76
	Bularreko minbizia; emakumeak; intzidentzi tasa /100 000 ⁽⁶⁾	126,06	127,3	127,91	122,51	122,28	152,75	105,21	130,67	102,48	144,36	110,34
	Bularreko minbizia; emakumeak; hilkortasun tasa /100 000 ⁽³⁾	29,58	30,79	32,01	32,80	30,21	33,23	28,46	30,91	42,91	32,50	36,78
	Prostatiko minbizia; gizonak; intzidentzi tasa /100 000 ⁽⁶⁾	154,35	142,49	150,62	139,11	156,77	136,92	156,37	155,75	146,15	152,57	137,18

Gaia	Erakuslea	EAE	Bizkaia	Bilbao	Deusto	Uribarri	ABANDO	Begoña	Ibaiondo	Otxark.-Txurdin.	Errekalde	Basurto Zorrotza Alonsot.
	Hipertentsio arteriala; gizonak; prebalentzia (%) ⁽⁷⁾	17,38	18,06	16,76	17,02	19,71	15,13	19,02	12,72	16,76	17,45	18,20
	Hipertentsio arteriala; emakumeak; prebalentzia (%) ⁽⁷⁾	17,63	18,56	18,23	17,94	20,70	16,16	19,96	15,59	18,99	20,21	19,08
	Hiperlipidemiak; gizonak; prebalentzia (%) ⁽⁷⁾	14,04	15,26	14,38	13,92	16,95	12,23	16,11	11,20	18,40	13,93	15,66
<i>Gaixotasun kardiobaskul.: hipertentsio arteriala, hiperlipidemiak, kardiopatia iskemikoa, garun hodietako gaixotasuna</i>	Hiperlipidemiak; emakumeak; prebalentzia (%) ⁽⁷⁾	13,09	15,32	15,63	14,91	17,87	13,87	17,87	12,73	19,25	14,78	16,08
	Kardiopatia iskemik.; gizonak; ospitaletako alden tasa /100 000 ⁽⁵⁾	384,57	373,44	389,53	374,88	326,73	360,94	389,53	364,34	424,67	378,06	361,14
	Kardiopatia iskemikoa; gizonak; hilkortasun tasa /100 000 ⁽³⁾	83,86	90,15	97,72	113,24	83,28	102,25	76,02	103,39	109,94	99,21	112,43
	Kardiop. iskem.; emakumeak; ospitaletako alden tasa /100 000 ⁽⁵⁾	129,45	128,77	115,40	125,79	118,19	100,37	115,40	140,65	212,91	129,53	120,41
	Kardiopatia iskemikoa; emakumeak; hilkortasun tasa /100 000 ⁽³⁾⁽⁷⁾	49,34	51,79	50,06	50,18	45,95	50,25	45,62	56,61	75,59	47,22	50,99
	Garun hodiet. gaix.; gizonak; ospitaletako alden tasa /100 000 ⁽⁵⁾	299,58	282,89	307,17	347,25	305,38	319,06	307,17	347,28	387,20	375,45	317,40
	Garun hodietako gaix.; gizonak; hilkortasun tasa /100 000 ⁽³⁾	57,99	58,81	59,43	54,47	62,60	63,46	54,25	65,92	87,16	52,75	60,05
	Garun hodi. gaix.; emakumeak; ospitaletako alden tasa /100 000 ⁽⁵⁾	253,65	230,54	264,90	278,27	269,95	237,89	264,90	331,21	311,10	268,88	290,00
	Garun hodietako gaix.; emakumeak; hilkortasun tasa /100 000 ⁽³⁾	72,65	75,95	70,20	70,17	78,31	78,92	84,17	63,72	60,42	73,32	53,91
<i>Arnas bideetako gaixotasunak: BGBK, tuberkulosia</i>	Biriketako gaixot. butxatzaile kronikoa; gizon.; prebalentzia (%) ⁽⁷⁾	2,04	2,08	2,07	2,02	2,26	1,28	2,34	2,05	2,46	2,69	2,27
	Biriketako gaixot. butxatzaile kronikoa ; emak.; prebalentzia (%) ⁽⁷⁾	0,87	0,86	1,07	0,95	0,94	0,96	1,17	1,17	1,44	1,12	0,94
	Tuberkulosia; batez besteko urteko tasa /100 000 ⁽⁸⁾	16,39	15,76	20,58	23,33	19,53	13,23	11,63	33,94	19,08	20,53	16,00
<i>Nerbio-sistemako gaixotasunak: Alzheimer; demenziak, baskularrak eta besteak</i>	Alzheimer; gizonak; hilkortasun tasa /100 000 ⁽³⁾	17,69	18,13	18,95	20,22	20,38	15,52	15,31	26,19	28,82	18,87	15,28
	Alzheimer; emakumeak; hilkortasun tasa /100 000 ⁽³⁾	42,44	40,34	43,83	37,55	43,86	36,62	48,51	48,85	80,40	39,30	52,67
	Dementziak; gizonak; hilkortasun tasa /100 000 ⁽³⁾	33,72	35,02	34,83	36,62	31,41	40,46	29,69	43,71	53,19	34,96	23,24
	Dementziak; emakumeak; hilkortasun tasa /100 000 ⁽³⁾	64,58	65,54	59,90	66,84	59,59	61,83	51,92	58,30	92,01	63,94	57,67
<i>Liseri aparatuko gaixotasunak: gibelesko zirrosia</i>	Gibelesko zirrosia; gizonak; hilkortasun tasa /100 000 ⁽³⁾	18,34	19,14	21,85	18,59	21,62	20,85	17,73	21,87	41,60	22,91	18,39
	Gibelesko zirrosia; emakumeak; hilkortasun tasa /100 000 ⁽³⁾	7,35	7,81	9,16	8,46	6,98	8,62	10,86	13,58	6,33	7,91	8,81
<i>Gaixotasun endokrinoak: diabetes mellitus</i>	Diabetes mellitus; gizonak; prebalentzia (%) ⁽⁷⁾	6,84	5,85	5,36	5,28	6,00	4,10	6,02	4,64	6,10	6,18	5,95
	Diabetes mellitus; emakumeak; prebalentzia (%) ⁽⁷⁾	4,73	4,83	4,52	4,23	4,93	2,85	4,91	4,80	6,22	5,52	5,09
<i>Kanpo-kausak: femur-lepoko hausturak, trafiko istripuak, suizidioa</i>	Femur-lepo hausturak, >65 urte; ospitaleko alden tasak /100 000 ⁽⁵⁾	538,94	545,2	562,90	484,02	525,20	635,41	515,94	701,33	711,36	446,43	546,21
	Trafiko istripuak; hilkortasun tasa /100 000 ⁽³⁾	4,25	4,16	3,71	4,58	4,61	3,91	2,92	3,73	3,94	2,31	4,23
	Suizidio saiakerak; ospitaletako alden tasak /100 000 ⁽⁵⁾	23,42	15,24	16,15	15,75	22,25	13,16	10,86	15,79	25,87	16,02	12,30
	Suizidioa; hilkortasun tasa /100 000 ⁽³⁾	7,61	7,25	7,43	7,56	7,33	5,33	8,47	5,04	10,40	7,50	9,94
TALDE AHULAK												
<i>Emakumeak</i>	Borondatezko haurdunaldi etenak; tasa /1000 haurdunaldi ⁽¹⁰⁾	9,72	9,90	14,63	-	-	-	-	-	-	-	-
<i>Babesa</i>	Babes sozial afektibo eskasa; gizonak; prebalentzia (%) ⁽⁴⁾	25,2	26,0	34,1	31,8-36,0 36,0-51,0	26,2-31,8	31,8-36,0 36,0-51,0	31,8-36,0 36,0-51,0	23,0-26,2 31,8-36,0	31,8-36,0 36,0-51,0	31,8-36,0	26,2-31,8 31,8-36,0
	Babes sozial afektibo eskasa; emakumeak; prebalentzia (%) ⁽⁴⁾	24,0	23,3	26,0	21,0-23,4 23,4-25,5	23,4-25,5	21,0-23,4 27,3-29,5	27,3-29,5	23,4-25,5 29,5-44,5	27,3-29,5 29,5-44,5	18,2-21,0	21,0-23,4 27,3-29,5

- (1) Eustat - Euskal Estatistika Erakundea - Instituto Vasco de Estadística. (2013)
- (2) Lanbide. Enplegu eta Gizarte Politiketako Saila. (2014)
- (3) Hilkortasun Erregistroa (2009-2013)
- (4) Osasun Inkesta 2013 (EAEI): Osasun Saila. Eusko Jaurlaritzak. Plangintza, Antolamendu eta Ebaluazio Sanitarioko zuzendaria
- (5) Ospitaletako Alta Erregistroa (OAE): Osasun Saila. Eusko Jaurlaritzak. Osasun Publikoko Zuzendaritza eta Plangintza, Antolamendu eta Ebaluazio Sanitarioko zuzendaria (2012-2014 hirurtekoa)
- (6) Euskadiko Minbizi Erregistroa (RCEME): Osasun Saila. Eusko Jaurlaritzak. Osasun Publikoko Zuzendaritza eta Plangintza, Antolamendu eta Ebaluazio Sanitarioko zuzendaria. (2008-2012 bosturtekoa)
- (7) Osabideko Kronikoen Erregistroa. Prebalentzia tasa gordina (2011)
- (8) Aitortu Beharreko Gaixotasunen Erregistroa (ABG) (2010-2014)
- (9) Jaiotzen Erregistroa (2012)
- (10) Haurdunaldiaren Borondatezko Etenduraren erregistroa (HBE) (2012)

Erakunde Sanitario Integratuetako, Bizkaiko eta osasun-eremuetako tasak, EAEko adinari estandarizatuak daude, konparazioak egin ahal izateko.

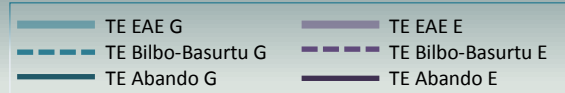
■ EAEko balorea baino txarragoa (%95eko konfiantza tartean)
(4) Oinarrizko Osasun eremuren bat EAEko 10 txarrenen artean dago.

■ EAEko balorea baino hobea (%95eko konfiantza tartean)
(4) Oinarrizko Osasun eremuren bat EAEko 10 onenen artean dago.

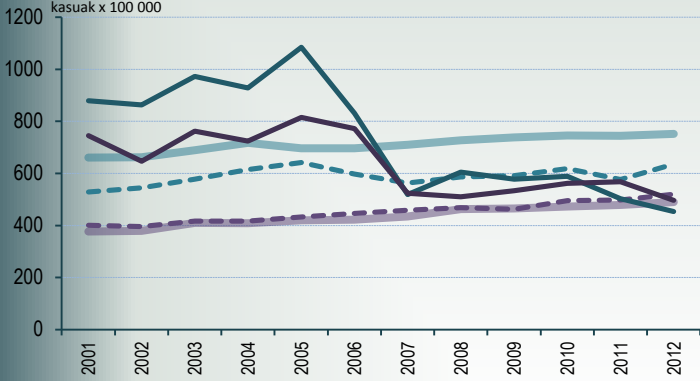
Abando EAEIn hurrengo hiru oinarrizko osasun eremuak hartzen ditu EAEIn: INDAUTXU, SAEZ DE BURUAGA eta ALDUNDIA
INDAUTXU, INDAUTXU auzoaren zatia hartzen duela bere baitan
SAEZ DE BURUAGA, ABANDO auzoaren zatia hartzen duela bere baitan
ALDUNDIA, ABANDO eta INDAUTXUKO zatiak hartzen duena

Erakusleen bilakaera

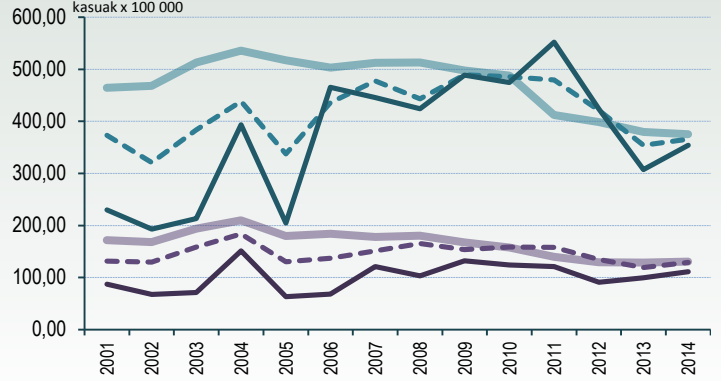
TASA ESTANDARIZATUAK EAEKO POPULAZIOARI DOITUAK



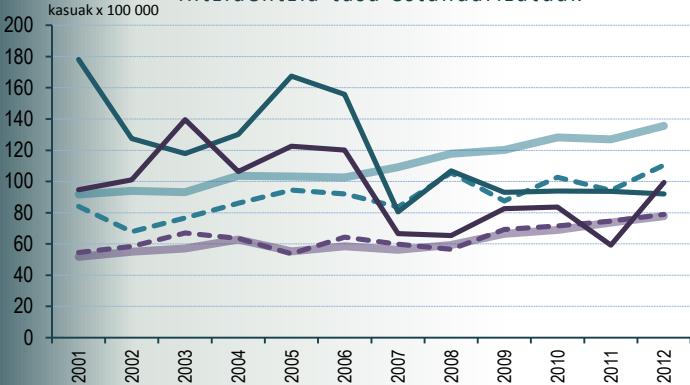
Minbizia. Kokapen guztiak
Intzidentzia tasa estandarizatuak



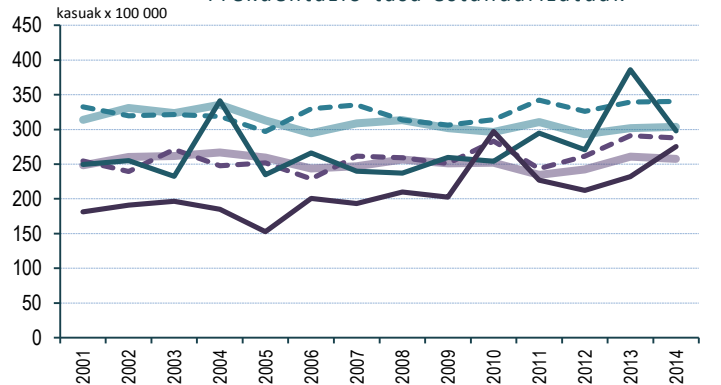
Kardiopatia iskemikoa
Frekuentazio tasa estandarizatuak



Kolon-ondesteko minbizia
Intzidentzia tasa estandarizatuak

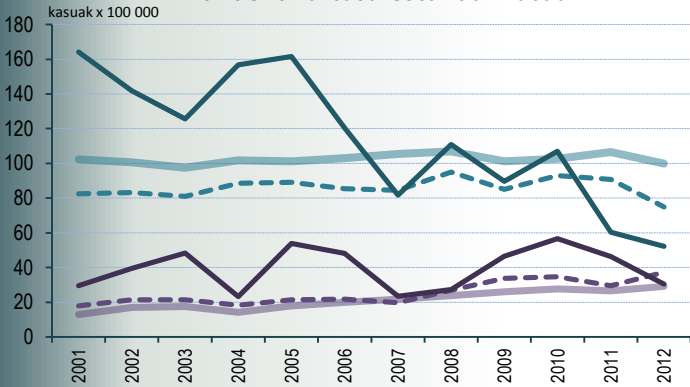


Garun-hodietako gaixotasuna
Frekuentazio tasa estandarizatuak



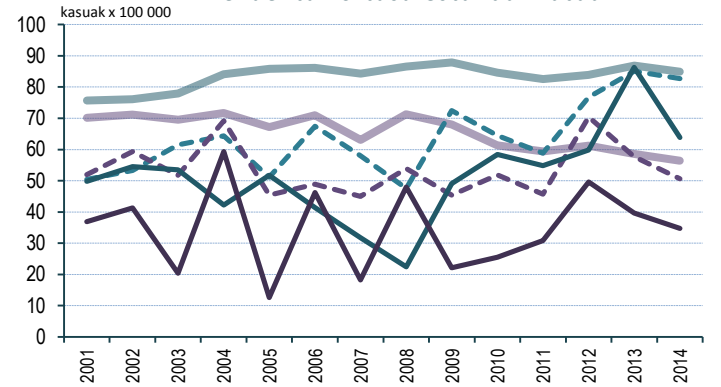
Birikako minbizia

Intzidentzia tasa estandarizatuak



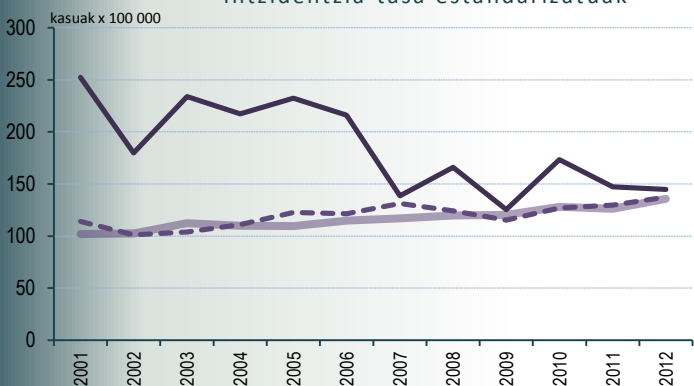
Diabetes mellitus

Frekuentazio tasa estandarizatuak



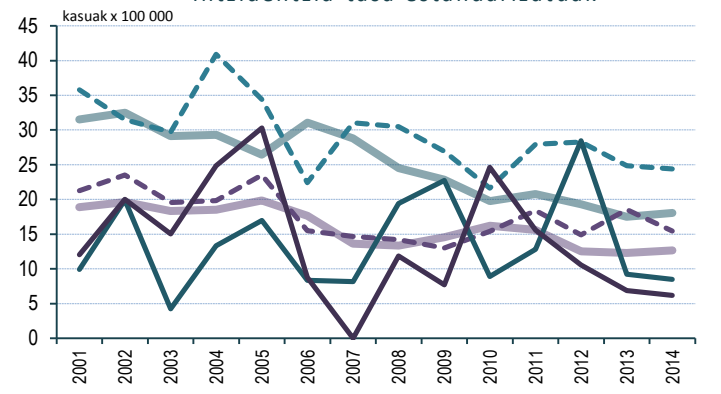
Emakumeen bularreko minbizia

Intzidentzia tasa estandarizatuak

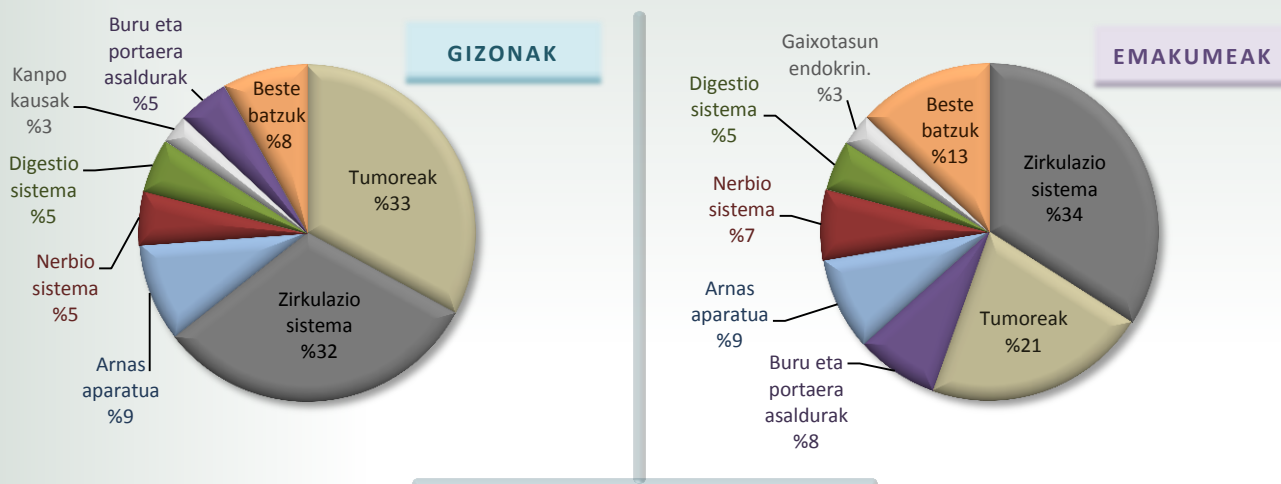


Tuberkulosia

Intzidentzia tasa estandarizatuak



HILKORTASUN PROPORZIONALA
HILDAKOAK (%) SEXUZ ETA KAUSA-TALDE NAGUSIEZ



KAUSAREN ARABERAKO HILDAKOAK ETA TASAK (19 talde nagusiak)
ABANDO 2009-2013

	GIZONAK				EMAKUMEAK			
	Heriotzak	Tasa Gordi.	Tasa Estand.	Tasa EAE	Heriotzak	Tasa Gordi.	Tasa Estand.	Tasa EAE
Gaix. infektzioak eta parasitarioak (I)	20	17,30	13,85	14,43	38	26,55	18,01	15,00
Tumoreak (II)	465	402,18	333,80	358,81	385	269,01	213,26	207,04
Odoleko eta org. hemat. gaix.; asa. imm. (III)	7	6,05	4,91	3,08	8	5,59	3,52	4,63
Gaix. endokrin., nutrizio eta metabolikoak (IV)	14	12,11	9,70	24,17	55	38,43	25,44	32,94
Buru eta portaera asaldurak (V)	69	59,68	42,64	35,86	143	99,92	63,81	66,04
Nerb.sist., begi eta belarriko gaix. (VI,VII,VIII)	72	62,27	47,71	42,56	121	84,55	56,17	65,46
Zirkulazio-sistemako gaixotasunak (IX)	446	385,75	296,19	254,50	609	425,53	279,03	265,85
Arnas aparatuko gaixotasunak (X)	134	115,90	85,44	94,66	159	111,10	73,23	72,97
Digestio sistemako gaixotasunak (XI)	73	63,14	49,89	46,60	86	60,09	41,48	39,78
Larruzal eta azalpeko ehuneko gaixot. (XII)	3	2,59	1,81	1,59	5	3,49	2,32	2,77
Sist. osteo. eta ehun konjuntiboko gaix. (XIII)	5	4,32	3,10	5,99	22	15,37	10,52	12,09
Genital eta gernu sistemako gaixot.(XIV)	32	27,68	20,20	18,37	48	33,54	21,38	19,87
Haurdunaldia, erditzea eta ondoko aroa (XV)	-	-	-	-	0	-	-	0,02
Gaixotasun perinatalak (XVI)	7	6,05	7,56	1,40	1	0,70	1,06	1,35
Sortzetiko malf. defor., eta an. kromos. (XVII)	4	3,46	3,99	2,08	0	-	-	1,67
Gaizki definitutako kausak (XVIII)	23	19,89	13,44	17,58	72	50,31	31,67	28,70
Kanpo kausak (XIX)	40	34,60	32,12	43,45	40	27,95	21,12	20,97
GUZTIRA	1414	1222,98	966,34	965,12	1792	1252,13	862,02	856,67

* Gaixotasun endokrinogenetiko hilkortasun txikiagoa agertzen da EAEko 75-84 urtetako gizonen artean eta gehiegizko hilkortasuna zirkulazio sistemako gaixotasunengatik 65-74 urteetako eta 85 urtetik gorako gizonengan.

ADIERAZLEAK EREMU TXIKI, OINARRIZKO OSASUN-EREMU ETA UDALERRIEN ARABERA

1. ADIERAZLE SOZIOEKONOMIKOAK UDALERRIEN ARABERA 2001

http://www.osakidetza.euskadi.eus/r85-pkosag06/eu/contenidos/informacion/indica_socioeco_muni_2001/eu_priva/index.html

2. OSASUN PROFILA EAEOI-2013, BILBO-BASURTU ESI

http://www.osakidetza.euskadi.eus/contenidos/informacion/encuesta_salud_publicaciones/eu_escav13/adjuntos/Bilbao_Basurtu.pdf

3. 2013KO OSASUNAREN EUSKAL INKESTAREN ATLASA OINARRIZKO OSASUN-EREMUEN ARABERA

http://www.osakidetza.euskadi.eus/contenidos/informacion/encuesta_salud_publicaciones/es_escav13/adjuntos/AtlasEremuTxiki.pdf

4. EUSKAL AUTONOMIA ERKIDEGOKO MINBIZIAREN HERRIZ HERRIKO ATLASA

http://www.osakidetza.euskadi.eus/contenidos/informacion/epidemiologica_publicaciones/es_epidemi/adjuntos/Atlas%20del%20Cancer.pdf

5. EREMU TXIKIETAKO HILKORTASUNAREN BILAKAERA (1996-2001 ETA 2002-2007)

http://www.osakidetza.euskadi.eus/r85-pkosag01/eu/contenidos/informacion/evo_morta_sec/eu_evomorta/index.html

6. HILKORTASUNA, OINARRIZKO OSASUN-EREMUEN ARABERA 1996-2003

http://www.osakidetza.euskadi.eus/r85-pkosag03/eu/contenidos/informacion/morta9603_zbs/eu_mortazbs/index.html

7. BIZI-ITXAROPENAREN DESBERDINTASUNAK, OINARRIZKO OSASUN-EREMUEN ARABERA 2006-2010

http://www.osakidetza.euskadi.eus/contenidos/informacion/osagin/eu_profesio/adjuntos/ot2015_1eus.pdf

8. EREMU TXIKIETAKO BIZI-ITXAROPENA JAIOTZEAN. 2001-2005 ALDIAN

http://www.osakidetza.euskadi.eus/r85-pkosag07/eu/contenidos/informacion/espevida_zbs_0105/eu_espev/index.html